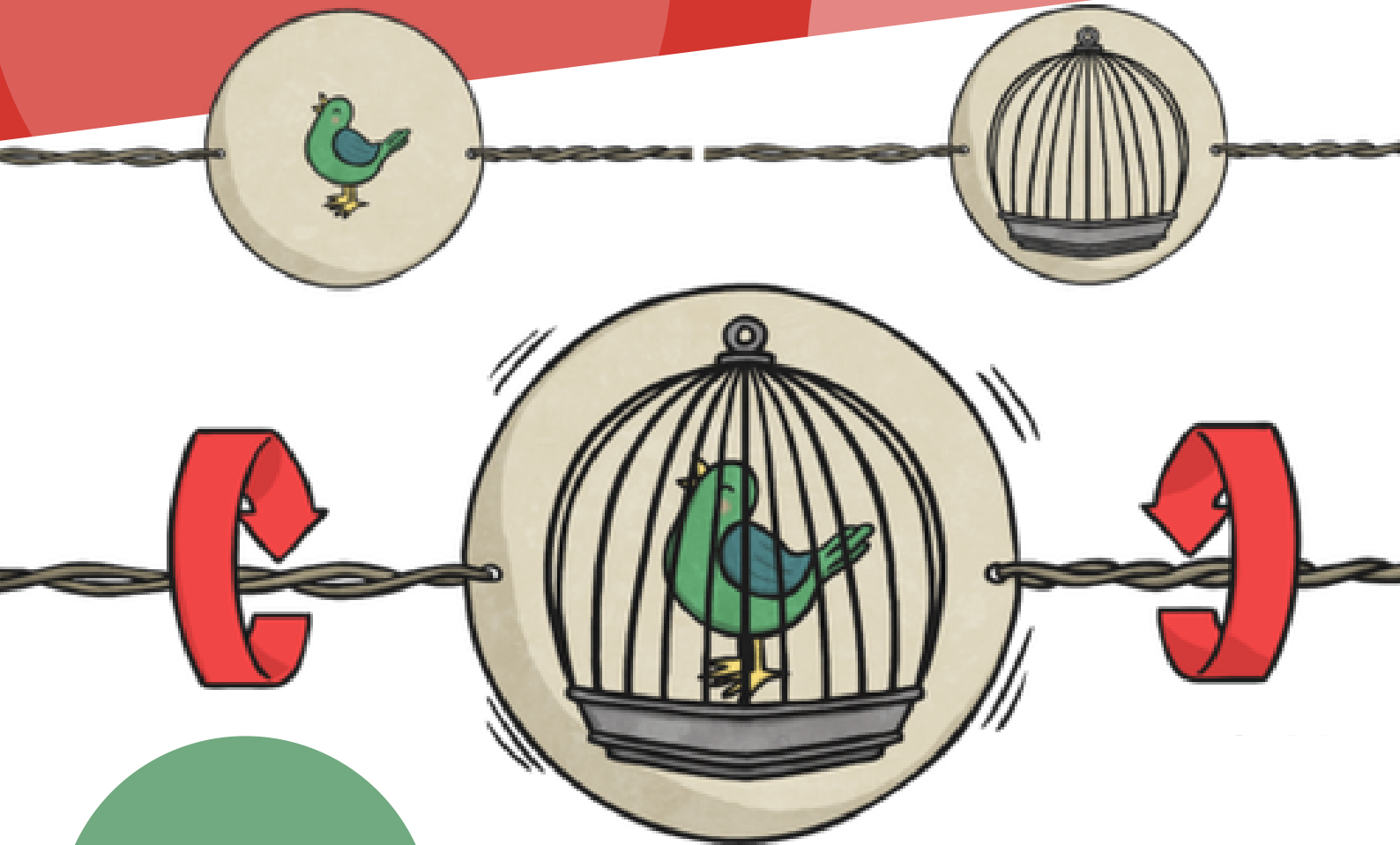


SCHEDE PER COSTRUIRE
I GIOCHI OTTICI

LA MAGIA DEL PRECINEMA

Il Taumatropio



prova a
farlo tu!



MUSEO
NAZIONALE
DEL CINEMA
TORINO



Il taumatropio

Il Taumatropio è un semplice e meraviglioso gioco ottico che incantava i bambini del 1800

COSTRUISCI E DISEGNA
IL TUO TAUMATROPIO

Clicca qui:

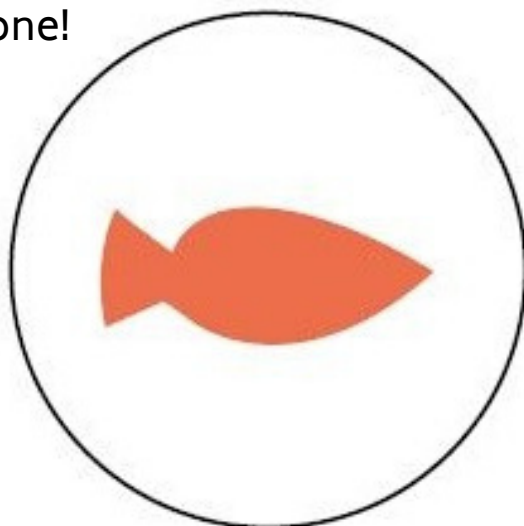
[VIDEO-TUTORIAL A QUESTO LINK](#)

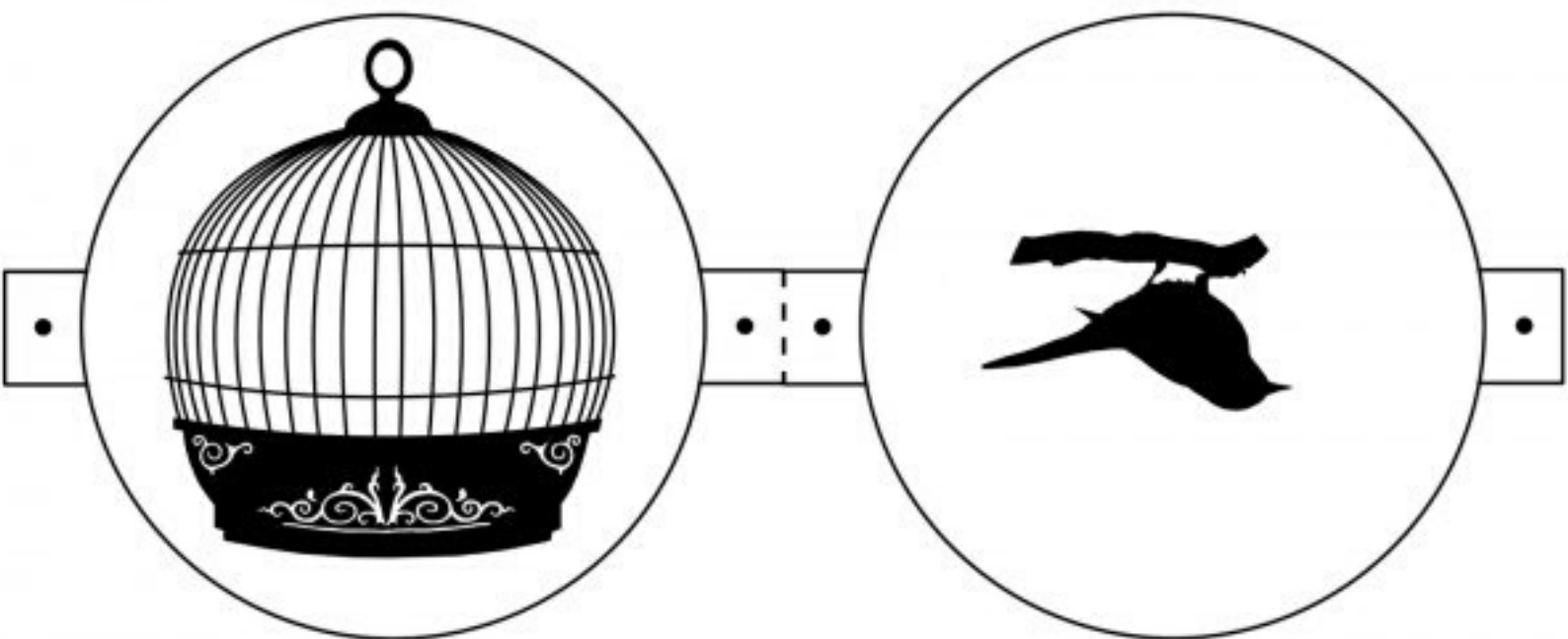
OPPURE STAMPA E RITAGLIA
IL MODELLO CHE ABBIAMO
PREPARATO PER TE!

Il gioco consiste in un dischetto che ha su ogni lato un'immagine, ognuna in posizione contraria rispetto a quella del lato opposto: facendo ruotare il disco velocemente, grazie alla persistenza della visione sulla retina, si ha l'impressione di guardare un'unica immagine combinata.

Soggetti tipici sono l'uccellino e la gabbia, oppure il vaso e i fiori, l'albero spoglio e il fogliame, ecc.. Spesso alcune frasi, magari spezzate nelle due facce, completano la suggestione.

Attenzione! affinché l'effetto ottico funzioni, devi usare molta attenzione e precisione!



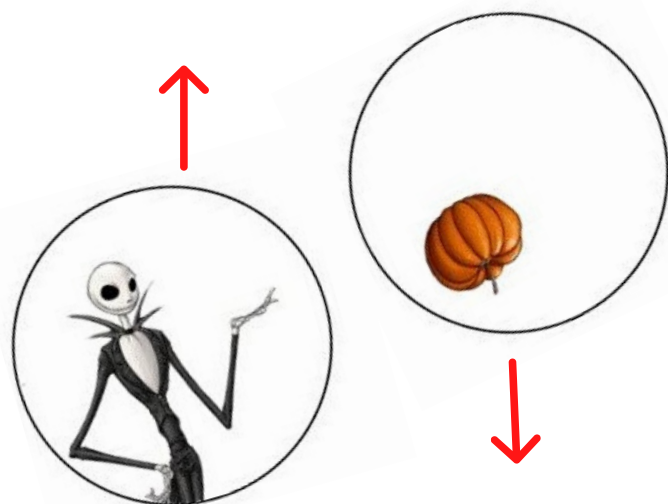


Materiale

- Cartoncino o carta bianca
- matita, gomma, colori
- righello
- compasso
- forbici
- 2 elastici

Istruzioni

- Prendi un foglio di cartoncino bianco
- Misura e ritaglia un disco (10/12 cm di diametro)
- con il righello traccia una riga leggera esattamente a metà
- all'estremità della riga fai due fori
- Cancella la riga
- Disegna due immagini complementari su entrambi i lati (es. una gabbietta da un lato e un uccellino dall'altro lato. **ATTENZIONE:** ciascuna immagine dev' essere disegnata al contrario rispetto all'immagine dell'altro lato)
- Infilare un elastico in ciascun foro
- Fai ruotare velocemente il tuo taumatropo facendo scorrere l'elastico tra le dita e ammira l'illusione ottica!
- Nella pagina successiva troverai un modello già pronto: solo da ritagliare e incollare!



Consigli

- Puoi usare due dischetti separati e poi incollarli
- Disegna le immagini nello stesso spazio per ottenere un migliore effetto ottico
- Non è necessario che la forma sia circolare, ogni forma può andare bene, l'importante è il posizionamento dei disegni
- Ricorda: i disegni devono essere in posizione opposta



taumatropio

