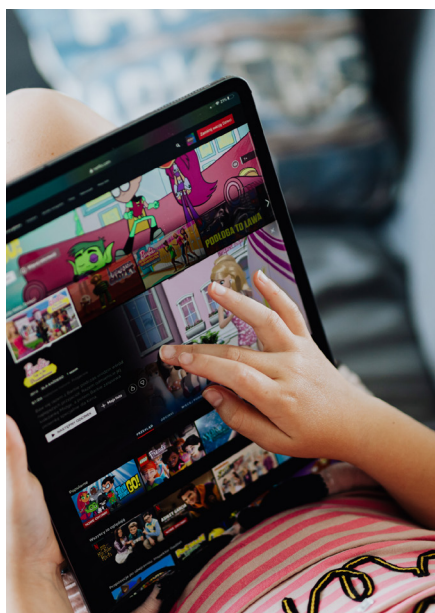


> SERIE WEB? SMETTO QUANDO VOGLIO!



Info.

Cinema Massimo - via Verdi, 18
10124 Torino

La data dell'evento è indicata
sul sito del Museo Nazionale
del Cinema a [QUESTO LINK](#)

Lezione durata 2h
Costo € 4 a studente
*gratuito insegnanti e
studenti disabili*

Come prenotare

Prenotazione obbligatoria
tel. 011 8138516
didattica@museocinema.it

Cine-Lezione sullo storytelling audiovisivo

Al Cinema Massimo

SCUOLE SECONDARIE II GRADO

Serie e web tv. In quale misura è cambiato il ruolo dello spettatore e la sua relazione con il prodotto audiovisivo?

Qual è il meccanismo narrativo che genera il binge-watching, l'abbuffata di serie web? Scopriamolo insieme, confrontandoci con i gusti, le abitudini, le "dipendenze" audiovisive dei partecipanti, per una possibile fruizione più sana e consapevole.

La Cine-Lezione fornisce alcuni strumenti per meglio comprendere il successo mediatico delle Serie TV e di come il modello dello storytelling adottato sia riconducibile allo schema narrativo classico, che ha attraversato diverse generazioni e che vede nel linguaggio seriale un potente strumento di affiliazione.

Il Museo Nazionale del Cinema intende aprire un dialogo con i giovani spettatori, per analizzare questo fenomeno a partire da molteplici punti di vista al fine di promuovere una visione critica e il più possibile consapevole dei contenuti.

Obiettivi

Esplorare la serialità televisiva attraverso un approccio teorico e critico. Saper riconoscere in una serie gli elementi che ne determinano il successo. Tracciare una storia della serialità che comprenda anche l'ambito letterario e cinematografico. Apprendere le peculiarità del linguaggio "seriale". Identificare un modello narrativo comune applicabile a tutte le serie. Riflettere sulla storia delle serie televisive in Italia dagli anni '60 a oggi.

Metodologia e descrizione attività

Il laboratorio prevede un incontro in presenza o a distanza strutturato nel modo seguente:

Introduzione teorica alla logica della serialità. Visione di alcune brevi sequenze che hanno stravolto il concetto di serie. Illustrazione dei termini chiave del linguaggio seriale.

Discussione che trae spunto dalle suggestioni suscitate dalla visione. Riflessione sugli aspetti correlati al fenomeno della serialità (dipendenza/assuefazione).